

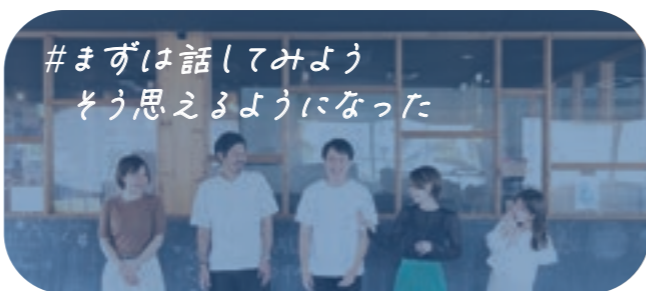


#自分の世界が広がる、  
きっかけが生まれた

#社会とつながることを  
諦めなくてよかった



#20年後のあたりまえは  
変えていけるそう思った



#まずは話してみよう  
そう思えるようになった



#社会の中で  
自分にも居場所があった

#地域の人たちが  
あたたかく迎えてくれた



“諦めたくない”

その言葉を聴き続ける。

ANNUAL REPORT

2022

2022.04-2023.03



## TOP MESSAGE

### 代表挨拶



#### 北山 剛 プロフィール

1979年福島県いわき市生まれ。東北大学工学部卒業、同大学院情報科学研究科修了。26歳で株式会社LITALICO(障害福祉事業会社では唯一の東証一部に上場)の創業メンバーとして参画。10年以上にわたり、社会的課題をビジネススキームで解決していくソーシャルビジネスが成り立つことを実績で示す。その後、同社から独立、再びゼロから起業。NPO法人ソーシャルデザインワークスでは「すべての仲間の幸せを追求すると共に、諦めない社会を創る」というビジョンを掲げ、障害のある方や生きにくさを抱える方々に向けた自立訓練・就労支援サービス事業を軸に多様なごちゃまぜの世界観を地域の方々と共創し、全国展開を目指している。

## その地域にとって大事なことを その地域の人たちと共創する。

2014年に福島県いわき市で生まれた活動拠点ソーシャルスクエア

「社会の中の広場」その名前に込めた想いはずっと変わりません

地域に根ざし社会・ヒトとの繋がりを創っていく

多様なごちゃまぜの世界観を創っていく

自分たちの想いや活動が20年後の地域文化を創っていく

2023年現在、全国7拠点と少しずつ広がっています

その地域にとって大事なことを地域の方々と共に創っていく

そんな存在でこれからもあり続けたいと思います

代表理事CEO

北山 剛

## OUR PHILOSOPHY

### 私たちの理念

## すべての仲間の幸せを追求すると共に 諦めない社会を創る

私たちソーシャルデザインワークスは、仲間同士が感謝しあい、お互いの幸せを求め協力しあう風土と、多様な考え、様々な働き方を尊重しあい、応援しあう文化を醸成していくチームであり続けると共に、20年後の未来・社会に向けて、人・街・文化に対する様々な社会貢献活動をしていきます。

私たちが全国の拠点で諦めずに行動していくことが多くの人たちの勇気となり、それが多くの人たちの人生の豊かさになるような諦めない社会を創っていきます。

## VISION

### 創っていききたい社会

## 生まれ育った街の違いが人生の格差にならず 諦めない人が増えていく社会

自分の人生を変えるためにその一步を踏み出したい意思が生まれる時に、生まれ育った街のたまたま自分の身の回りにある環境(ヒトの意識や慣習、地域の常識や社会資源など)が原因で、無理だと諦めてしまう状況が少なからずある社会に私たちは目を向けています。

生きづらさを抱える当事者の中にも、身近で支えているご家族でさえも諦めている方々はたくさんいるのではないのでしょうか。

私たちのような存在や活動を広めていくことで人生における選択・挑戦の格差が減り、自分の人生の可能性を諦めない一步を踏み出す人が増えていく社会を創っていききたいと考えています。

私たちソーシャルデザインワークスは20年後の未来・社会に向けて、人・街・文化に対する様々な社会貢献活動をしているNPO法人です。

— わたしたちの活動.01

生きづらさを抱える  
あなたやご家族へ



障害福祉サービスの自立訓練(生活訓練)、就労移行支援、定着支援などを提供する活動拠点SOCIALSQUARE®(ソーシャルスクエア)を全国で運営しています。障害のある方、生きづらさを抱える方の「自立した生活がしたい」「働きたい」を応援し、社会との接点になる場です。



— わたしたちが挑戦すること.01

「私は諦めたくない」という声を聴き続けること

私たちは、諦めない支援を追求すると共に地域へはみ出していくソーシャルスクエア活動を通して、目の前の人たちの「諦めない声」を生み出し、社会資源の格差がある地方での実績づくりに挑戦し続けます。

— わたしたちの活動.02

わたしたちの  
住む街・地域社会へ



障害の有無、国籍、年齢、性別、文化など異なる人が存在する社会を楽しむための自然な機会を「ごちゃまぜ®」と題し、自分たちがやりたいと思え、みんなで楽しめるまちづくり企画を地域の中で運営しています。その地域にとって大事なことをその地域の人たちと共創しています。



— わたしたちが挑戦すること.02

「ごちゃまぜの世界観」を20年後のあたりまえに変えること

私たちは、大人も子どもも自然に障害福祉に関わるごちゃまぜ活動を通して、無意識の思い込みを持ってしまった人たちへの気づきを生み出し、いずれ、地域全体が障害の有無すら意識しなくなり当事者やご家族が生きやすく引け目を一切感じない社会づくりに挑戦し続けます。

GOCHAMAZE  
times

社会に対する想いや活動内容を発信するWebマガジンとフリーペーパー「GOCHAMAZE times」を発行しています。今まで興味関心がなかった人など地域全体が自然に障害福祉に関わり、障害の有無を意識しない文化を醸成できるような広報媒体を製作しています。



# SOCIALSQUARE



障害のある方や生きにくさを抱える方の「働きたい」「自立した生活を送りたい」という思いを応援し、社会との接点をつくる場です。希望する仕事や生活が送れるよう、クルーと呼ばれる支援員がサポートします。現在、福島県3拠点、兵庫県1拠点、熊本県2拠点、またあらたに秋田県に1拠点がオープンし、スクエアは全国に少しずつ広がっています。

就労移行支援  
サービス  
ご利用者 **157名**

2022.04-2023.03まで

就労定着支援サービスご利用者:18名

自立訓練(生活訓練)  
サービス  
ご利用者 **72名**

2022.04-2023.03まで

## 秋田山王店OPEN

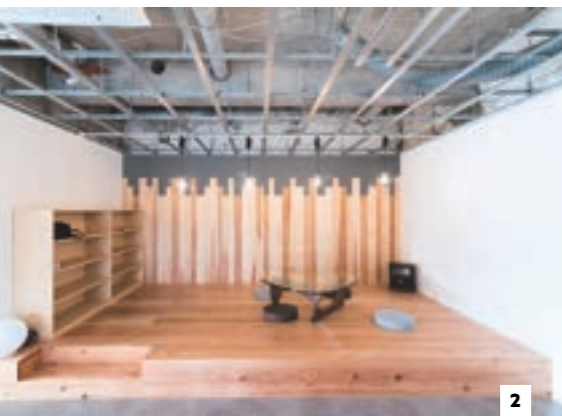


スクエアマネージャー  
秋田山王店 奥田 峻史

秋田でも様々な生きづらさを抱えている方々の選択肢が増えるよう、福祉分野の方とも連携しながら皆さんのお仕事や生活のサポートをしていきます!どんなことでも、一人で抱え込まず遠慮なくご相談ください!



秋田



2



3

1 2023年4月OPEN秋田市・秋田山王店。カフェスペースでさまざまなコミュニケーションが生まれます。2 秋田杉風の小上がり。体調に合わせてこちらでゆったり過ごすこともできます。3 オープニングセレモニーとしてソーシャルスクエア秋田山王店を会場としたイベント「スクエアフェス」を開催しました。



郡山

就労支援員  
郡山店 山崎美波

過去にどんなことに困ったのかをヒアリングし、就職後を想定した取り組みを設定していきました。本人の思いを大事にしながら今後について一緒に悩む、考える、模索することを大切にしました。「新しい夢が見つかった!」と報告があったときは嬉しくて、これからもその夢と一緒に育てていきたいと思っています。

2022年実績

就職者 **28名**

2022.04-2023.03まで

2014-2022 累積  
就職者 **109名**



5 カリキュラム紹介(西宮店) 事業所前にはみ出して、七輪で食べたいものを焼いています!! 6 カリキュラム紹介(水前寺店) バスツアー。7 上熊本店でも新たに自立訓練サービスの提供を開始しました!



生活支援員  
西宮店 脇谷 茉実

メンバーさんの興味や関心があることをきっかけに、コミュニケーションや関わりがうまれることを意識したり、メンバーさんの得意なことが事業所内や地域の中で活かされ、その中で役割が持てるような支援をしています。

働く・働きつづけるための支援

## 就労移行支援

### Member's Voice

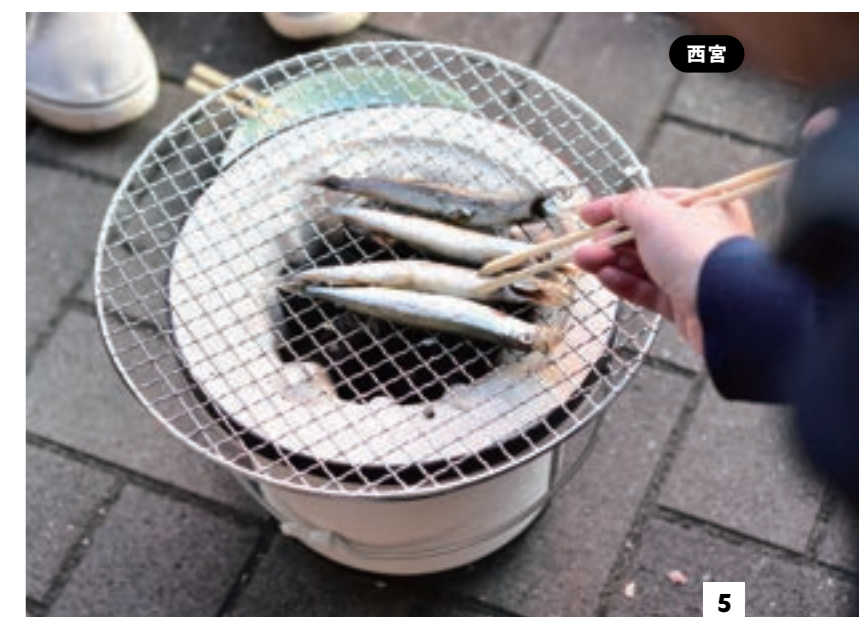
#### 就職者の声

郡山店メンバー R.Nさん

スクエアへ通う前は、仕事でわからないことがあった時に質問ができなかったり、困りごとを相談することが苦手でした。SOCIALSQUAREに通うようになって、プログラムやスタッフとの仕事を想定した業務のやりとり(報告・連絡・相談)の練習を積むことで、克服することができました。現在の職場では訓練の成果を活かし、必要なコミュニケーションを取りながら業務に取り組むことができています。

あなたらしい生活のサポート

## 自立訓練(生活訓練)



西宮

5



水前寺

6



上熊本

7

# SOCIALSQUARE UCHIGO

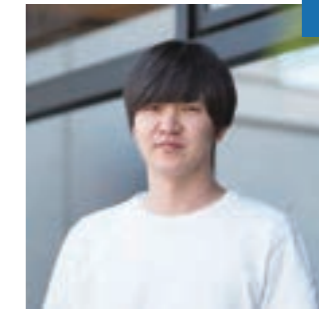
since October.2014

内郷店の詳しい情報  
お問い合わせはこちら



## 地域ニーズに応えるため 原点回帰

2023年10月で開設してから10年になるSOCIALSQUARE内郷。基本に立ち返り、支援の質を見直したり地域課題の認識やそれに地域をどう巻き込んでいくかなど改めて考え直してきました。これからも地域に根差し、地域の方と一緒にごちゃまぜの場を作っていきます。



スクエアマネージャー  
佐々木 俊輔

## MG Voice

利用者さんが毎日「通いたい」と思えるよう、満足度アンケートをとりニーズに応えるカリキュラムやイベントの実施を行ってきました。支援員も楽しく働き続けられる環境を追求しています。

## TOPICS 2022



### こたつ導入

ボードゲームや雑談などを行うプレイルームにこたつを導入しました。利用者さん同士で楽しくお話ししながら他者との繋がりを感じられる機会を作りました。



### 就職者10名

就労移行では1年間で10名の就職者を輩出しました。利用者さんと企業とで雇用後のミスマッチが起きないように実習を通し、利用者さんに合わせた支援を行いました。

# SOCIALSQUARE NISHINOMIYA

since April.2017

西宮店の詳しい情報  
お問い合わせはこちら



## 人とまちをつなぐ 「ありのまま」に寄り添う居場所

2017年のオープンから6年。前年度に引き続き、地域の方々との関わりが多い1年となりました。「地域へのはみ出し」をテーマにした活動も増え、継続的な近隣施設へのボランティア活動も生まれました。「あなたらしくいてもいいよ」と言えるために、これからもそれぞれの個性を活かした環境づくり・サービス提供を目指します。



スクエアマネージャー  
上本 純平

## MG Voice

屋台で地域に出掛けたり、七輪を囲んだり地域にはみだしているアットホームな西宮店。メンバーさんの「来たい」「働きたい」の声を大事にして寄り添った支援や環境づくりを続けていきます。

## TOPICS 2022



### 地域へのはみだし

前年度の路上こたつに続き、事業所前のはみだし活動を模索しています。今年度は野菜販売で道行く人に声をかけるなど、就労訓練になるような取り組みもありました。



### ともにつくる

メンバーさんとともにプログラムをつくることを重視する西宮店。写真は3年目を迎えた「忘年会」。演奏や歌唱、絵本の読み聞かせなど、様々な出し物を楽しみました。

# SOCIALSQUARE SUIZENJI

since January.2019

水前寺店の詳しい情報  
お問い合わせはこちら



## チームシップで 一人ひとりの人生をデザイン

1人1人のペースを大事にした居場所作りと飽きのこないカリキュラムを提供し、希望に沿った就労に向けた活動と就職後の手厚い支援を行うことで、定着率100%を維持出来ました。今後も自由な発想を活かし、地域から信頼され選ばれるスクエアを目指していきます。

## TOPICS 2022



### 水あかり

地域のイベント「水あかり」に参加し三角灯笼をメンバーさんと作りました。実際飾る所を想像しながら絵を描いて、当日はみんなの作品が素敵に灯っていい感じでした。



スクエアマネージャー  
北野 佳奈

## MG Voice

「メンバーさんの笑顔」=「クルーの笑顔」どちらも大切にしたいとおもいます。今年もチーム支援で一人でも多くのメンバーさんを笑顔にしたいです!!



### 秋祭り

毎年恒例の合同プログラムで就労のメンバーさんが企画・運営を、自立のメンバーさんが飾り付けや調理を行い、みんなでお祭りを楽しみました。

# SOCIALSQUARE KAMIARAKAWA

since April.2019

上荒川店の詳しい情報  
お問い合わせはこちら



## ココロ、カラダ、 ツナガリを満たす

上荒川店では、外部講師による講座や事業所の地域開放など、地域の皆様との関わりを意識した活動へ取り組んできました。今後も地域の皆様との関わりを大切にしながら、メンバーさんの就職や地域での生活をサポートしていきます。イベントなども定期的開催していきますので是非お気軽にご参加ください!

## TOPICS 2022



### ライフスタイル談話

地域で活躍する様々な方をゲストに人生の話を語っていただく「ライフスタイル談話」を実施しました。事業所外の方のお話を聞くことはメンバーさんの刺激になりました。



スクエアマネージャー  
佐々木 俊輔

## MG Voice

就労移行から5名、自立訓練から1名の就職者を輩出しました。利用者さんが目標を達成できたときに見られる笑顔は、私達も嬉しくその笑顔が続くようにこれからも継続してサポートしていきたいです。



### 美術館プロジェクト

内郷店と協力して、地域と繋がる表現活動の場づくり「みんなでつくる美術館プロジェクト」を行っています。まずは説明会を実施し、31名の方にご参加頂きました。

# SOCIALSQUARE KORIYAMA

since October.2021

郡山店の詳しい情報  
お問い合わせはこちら



## 人とつながる。 あなたの「はたらく」をはじめめる。

「はたらく人生を豊かにする」をテーマに、はたらき続けるためのサポートをしています。利用者さんの可能性や経験のために事業所内にとどまらず、様々なつながりから機会提供ができる強みがあります。知識・経験・繋がり、あらゆる面からその人の「はたらく」を実現します。

## TOPICS 2022



### ヒューマンライブラリー

「人」が「本」となり人生を語る。人(当事者)と利用者さんを繋ぎ「対話を通じた自己理解」の場を定期的に設けています。



スクエアマネージャー  
村上 卓哉



## MG Voice

若いスタッフが多く専門の資格を持っているクルーが複数在籍していることが特徴の事業所で、あなたのやりたいをサポートします。社会のあたりまえをあたりまえとせず、新しい自立の可能性と一緒に探していきます。誰でも訪れることができ、ありのままを表現でき発信できる、そんな場所と一緒に作っていただける事業所を目指しています。

### コミュニケーション カリキュラム

会議を想定した話し合いや、人前で話す、雑談の会話など様々なケースを考えた多彩なコミュニケーションカリキュラムを実施しています。



# SOCIALSQUARE KAMIKUMAMOTO

since February.2022

上熊本店の詳しい情報  
お問い合わせはこちら



## Never say never ～あきらめない～

就労移行支援を始めて1年が経ちました。2023年4月～自立訓練がスタートし、今後は自立訓練と就労移行支援を多機能で行う事によって、より多くの方がモールステップで進んで行ける環境となっています。たくさんの方が諦める事のない「自立」を目指して進めるよう丁寧にサポートを行っていきます。

## TOPICS 2022



### <自分を知る> 自己理解プログラム

価値観や思考の癖に焦点を当てたカリキュラムを行っています。またグループワークなどで他者とのかわり方について気づきを深める時間も設けています。



スクエアマネージャー  
岡 愛里



## MG Voice

メンバーさんのやりたい事を応援し、就職に繋げていく事を大切にしています。クルーひとりひとりの笑顔と健康を大切にしながら、チームでメンバーさんに寄り添った支援を行います。

### 外部講師

毎月1回外部講師を招いてアロマオイルやもの作りなどの余暇活動～就職に繋がる情報まで、様々な情報を外部の方より提供していただく時間となっています。



2023.04.01  
NEW OPEN

## SOCIALSQUARE AKITASANNO

秋田山王店の詳しい情報  
お問い合わせはこちら



## 広がる選択肢、自分で決める人生 new choices.

就労移行支援・自立訓練の多機能型事業所として、企業への就職や地域生活への移行など幅広いサポートを行っています。地域の皆さんと連携しながら、就職などのメンバーさんの目の前の目標だけではなく、より先を見据えた人生そのものを一緒に考えられるサポートを提供していきます。将来の選択肢を一緒に広げていきましょう！



### オーダーメイド

基本となるカリキュラムやスケジュールはありますが、メンバー皆さんの夢や目標に向けた個別活動や利用頻度もご提案しています。



スクエアマネージャー  
奥田 峻史

### MG Voice

2023年の1月、10年ぶりに地元秋田へ戻ることができました！学生時代にはなかった多くの方との繋がりを意識しながら、障害福祉を出発点に秋田をより生きやすく、より魅力的な地域にしていきたいです。



### みんなでつくる

開設したばかりの店舗という特徴をフルに活用し、提供カリキュラムの内容考案や店舗内の棚のDIYなど、メンバーの皆さんと一緒に整備しています。

## SOCIALDESIGNWORKS HONBU



## 全国7拠点のソーシャルスクエアを バックアップする法人本部

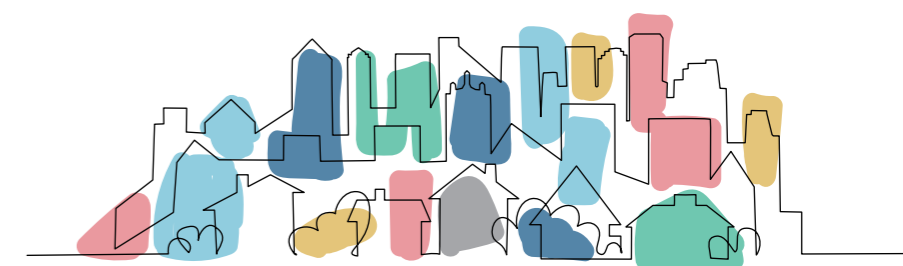
ソーシャルデザインワークス法人本部は6名いますが、全員が本部で専属という形ではなく、少数精鋭で拠点に配属しながら本部業務を担っているクルーがいたり多様なメンバーです。このメンバーで採用から総務・労務管理、財務、広報、マーケティング業務などを通して、一人一人が法人で働きがいを感じながら、利用者さんの支援が行えるような様々なサポートを行います。

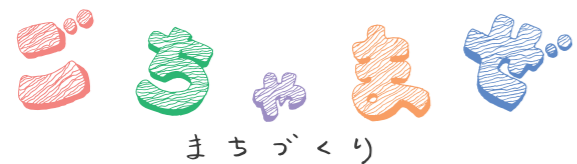


理事  
今泉 俊昭

### Voice

私の役割はクルーひとりひとりがウェルビーイングな状態で働くことができるようにサポートをすること。それは目の前の対象が障がいのある利用者さんからクルーに変わっただけで、何も変わりません。一度きりの人生を誇りに思い、誰もが活躍できる法人でありたいと思っています。





障害の有無、国籍、年齢、性別、文化など異なる人が存在する社会を楽しむための自然な機会を「ごちゃまぜ®️」と題し、その地域にとって大事なことをその地域の人たちと共創しています。



郡山店 渡邊 奈南

「ごちゃまぜ」というワードを起点に、メンバーさんやクルーの様々なアイデアから毎回「かたち」を変えてごちゃまぜ活動を行っています。協力していただける方々も増えてきています。行動したことが人を通して地域に広がっていく活動だと改めて実感します。



## Kumamoto

### レインボーマーケット

3ヶ月に1回開催されるレインボーマーケットのイベントに、水前寺店と上熊本店合同で初出展しました。メンバーさんがオリジナルで作った作品を販売し、地域の人たちと交流しながら、楽しい思い出作りや、新しい経験を積みきっかけができたと思います。



## Koriyama



### ごちゃまぜフェス KORIYAMA'22

「楽しい!のなかに、たくさんのつながりが生まれる場」をテーマに、あさひがおか保育園さんと共同でつながりフェスを開催しました。会場には様々なブースが並び、まさに「つながり」から体現されたイベント。食べる、遊ぶ、に加えて相談ブースも設置。みんなで楽しむ自然な機会をメンバーさんとクルー丸となり創り出しました。



### ごちゃカフェ

2年ぶりにごちゃカフェが復活し、障がい者相談支援センターウィズと高齢者支援センターささえりあの方々と協力して、水前寺江津湖公園にて老若男女問わず安全に楽しめるスポーツである「スカイクロス」を実施。



## Nishinomiya

### ソ展

「ソーシャルスクエアのことをもっと知ってほしい!」そんな想いから企画をした展示イベント。メンバーさんの作品や地域のママさんが企画したスクラップブックングワークショップなど、デザイン専門の職員が中心となって準備を進めました。



### ひらけ公民館

公民館を地域づくりの拠点にするべく、西宮市では市内の公民館を使って様々な企画が実施され始めています。西宮店からも出店や運営フォローで企画に参加。メンバーさんが地域の方々と関わる機会になっています。

### Akita 就職活動応援プログラム

障害者雇用での就職を目指している方を対象に「就職活動応援プログラム」という出張講座を実施しました。秋田が、障害を理由に「働く」を諦めなくて良い地域になるよう、今後も地域に向けた活動をしていきたいと思っています。



# GOCHAMAZE times

私たちは今まで福祉や障害の分野と接点のなかった方達に向け、“まず、知ってもらおう”ことを目的に、広報タブロイド紙とウェブマガジン「GOCHAMAZE times」を展開しています。

私たちのビジョンやごちゃまぜの世界観を通じて、“知ってもらおう機会”を社会に向けて提供し続けていきたいと考えています。情報発信のひとつとして、様々な立場で活躍されている方にインタビューも行っています。「障害」や「福祉」「まちづくり」との関わり方や取り組みを紹介することで、ソーシャルインクルージョンや多様性のありかたを模索しています。



VOL.17 2022 春号  
[特集]  
みんなが楽しい食事会

2022 年実績

発行部数  
**10,000** 部  
(5,000 部/回)

発行頻度 | 6ヶ月ごと  
発行月 4月・10月  
インタビュー数 | 2件

2015-2022  
累計発行部数  
**90,000** 部



スクエアで配布はもちろん、地域の市役所・図書館・美術館をはじめ、美容院やカフェなどにも配布して設置させていただいています！

VOL.18 2022 秋号  
[特集] ごちゃまぜな世界



編集部の声

郡山店 山崎 美波

タブロイドの製作は「ごちゃまぜ」を、色んな切り口で考えられる機会。広がれ～、生まれ～、という思いで制作しています。これからも「おもしろい！」と思えることを仕掛けていきたい！

## INTERVIEW



原 弘子さん

楽 菓子屋ひろば

世代を超えた地域みんなの「居場所屋さん」

原さんの手がける楽 菓子屋(だかしや)ひろばは、子供たちが地域の人々と繋がる「居場所」としての駄菓子屋です。地域とつながる・交流できる起点として活動は広がっています。



TATSUYAさん

株式会社tentoTen 代表  
ヒューマンビートボックスアーティスト

ボーダレスな世界を。

自分も後世に残せる「何か」をやりたいと決意し活動をスタート。エンタメは人々をつなぐコミュニケーション。「ボーダレスな世界」を実現するために歩みを進めたいとお話してくださいました。

## Traveling Exhibition



ごちゃまぜ巡回展

タブロイド紙「GOCHAMAZE Times Vol.18」の表紙をソーシャルスクエアを利用するメンバーさんに公募！全14作品の「ごちゃまぜ」が集まりました。いわき・郡山・西宮・熊本の全国津々浦々から集まった「ごちゃまぜ」作品を展示する企画がスタート。2022年12月のいわき上荒川店をスタートに【巡回展】として全国のソーシャルスクエアを巡回しています。ぜひ様々な感性で描かれた「ごちゃまぜ」をご高覧ください！

GOCHAMAZE timesバックナンバーはこちらからご覧いただけます▶



# SUPPORT US

NPO法人ソーシャルデザインワークスは、「すべての仲間の幸せを追求するとともに諦めない社会を創る」を理念として掲げています。ここで指す仲間とは、障害のある当事者、地域の方々、生きにくさを抱える方などあらゆる人達のことを指しています。その人達、それぞれが感じる幸せをみなさんと一緒に探し、人生がより豊かになるための選択肢を創っていきたくと考えています。みなさんのご協力をお願い致します。

## 会員募集

個人賛助会員

入会金 0 円

年会費

一口: 3,000円

## 特典

### 1. 会員認定キット

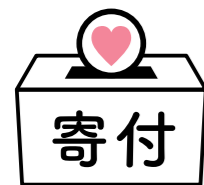
お礼のメッセージ、法人オリジナルノベルティー  
ごちゃまぜメディカルハーブティー

### 2. GOCHAMAZE times(ごちゃまぜタイムズ)の定期購読

年2回発行のタブロイド紙をお届けします

### 3. アニュアルレポート

毎事業年度お届けします



会員にはならない、**ワンタイム寄付**也大歓迎!

いつでも自由な金額で、1回からご寄付できます。

ご寄付の際はホームページのお問い合わせから連絡先等をご連絡ください。お礼のメッセージをお送りします。▶ <https://sdws.jp>

## 振込先

ゆうちょ銀行

口座記号番号: 10130-68794801

支店名: 〇一八店(ゼロイチハチ店)

口座番号: 普通 6879480

名義: 特定非営利活動法人ソーシャルデザインワークス  
[トクヒ) ソーシャルデザインワークス]

みずほ銀行

支店名: いわき支店

口座番号: 普通 1322674

名義: 特定非営利活動法人ソーシャルデザインワークス  
[トクヒ) ソーシャルデザインワークス]



◀ 応援・サポートのお問い合わせはこちらから!

# RECRUIT

私たちの理念・ビジョンの熱い想いと意志に共感いただける方に  
たくさんお会いしたいです。

ソーシャルデザインワークスは法人の文化、そして法人文化と一緒に創っていくクルーをととても大切にしています。理念やビジョンに対してクルーがベクトルをあわせて一枚岩となることで、社会課題に対してチームで乗り越えていきます。



まず、自分の幸せを。そして、社会貢献を。

クルー募集中!!  
＼私たちと一緒に働いてみませんか?/  
新卒・中途採用通年募集中



詳しくはQRコードから求人サイトをご覧ください

## SDWsで実現できること

働くクルーそれぞれの「やりたい」を叶えるために、チーム一丸となって実現方法を考えています。



スキルの活用  
(趣味や個人活動)



資格・経験の  
活用



フレキシブルな  
働き方



パラレルキャリア



子連れ出勤



Uターン新規出店



拠点を越えた  
つながり

## 採用に関してよくあるご質問

Q. 医療福祉業界の経験がないのですが、異業種からの転職は可能ですか？

A. ソーシャルデザインワークスには、元大学講師、元デザイナー、元CMクリエイター、NPOからの転職、ビジネスセクターからの転職、社会福祉法人からの転職など多様なバックグラウンドを持った仲間が集まっています。異業種からの出身者も積極的に採用しております。現在、クルーのおよそ7割は異業種出身者です。

# 実績一覧

## SOCIALSQUARE

### 拠点別 就職者実績

#### SOCIALSQUARE UCHIGO

2022  
就職者  
10名

- ・サービス業 3名
- ・運輸/郵便業 4名
- ・その他 3名

#### SOCIALSQUARE KAMIARAKAWA

2022  
就職者  
5名

- ・サービス業 2名
- ・卸売小売業 1名
- ・製造業 2名

#### SOCIALSQUARE NISHINOMIYA

2022  
就職者  
5名

- ・サービス業 2名
- ・卸売小売業 1名
- ・運輸/郵便業 1名
- ・公務 1名

#### SOCIALSQUARE SUIZENJI

2022  
就職者  
4名

- ・製造業 1名
- ・医療福祉 2名
- ・金融業 1名

#### SOCIALSQUARE KORIYAMA

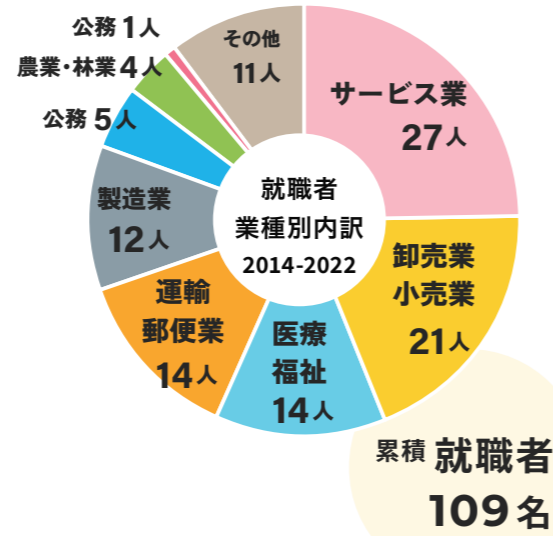
2022  
就職者  
3名

- ・運輸/郵便業 1名
- ・医療福祉 1名
- ・卸売小売業 1名

#### SOCIALSQUARE KAMIKUMAMOTO

2022  
就職者  
1名

- ・サービス業 1名



## GOCHAMAZE times

### GOCHAMAZE times 発行実績

#### Vol.17

2022 春号 | 発行日: 2022年 4月 22日  
[特集] みんなちがって、みんなおいしい! みんなが楽しい食事会  
[Interview] 楽 菓子屋ひろば | 原 弘子さん

5,000部  
発行

#### Vol.18

2022 秋号 | 発行日: 2022年 10月 30日  
[特集] ちょっとのぞいてみない? ごちゃまぜな世界  
[Interview] 株式会社tentoTen 代表 | TATSUYAさん

5,000部  
発行

### Web インタビュー・対談実績

3月 ごちゃまぜ対談: 株式会社tentoTen | TATSUYAさん × ソーシャルスクエア郡山店 | 村上卓哉

### メディア掲載

- 2022年3月 熊本経済新聞 | SOCIALSQUARE 上熊本
- 2022年4月 テレビKKT「テレビタ」 | SOCIALSQUARE 熊本エリア
- 2022年9月 テレビKKT「テレビタ」 | SOCIALSQUARE 上熊本店 岡愛里
- 2023年2月 「みんなで作る美術館プロジェクト」 | 福島民報 | 渡邊瞳子・根本加奈子・根本政嗣
- 2023年2月~4月 「くらし随筆」週1コラム連載 | いわき民報 | 渡邊瞳子
- 2023年3月 神戸新聞掲載 | 「みんなとソーシャルスクエア西宮展」 | 時田 紗璃
- 2023年3月 WEBメディア「real local郡山」 | ごちゃまぜフェス in 開成山大神宮 | SOCIALSQUARE 郡山店
- 2023年3月 WEBメディア「日本遺産 ポータルサイト 一本の水路」 | ごちゃまぜフェス in 開成山大神宮 | SOCIALSQUARE 郡山店
- 2023年3月 WEBメディア「aruku」 | ごちゃまぜフェス in 開成山大神宮 | SOCIALSQUARE 郡山店
- 2023年3月 WEBメディア「郡山市ホームページ」 | ごちゃまぜフェス in 開成山大神宮 | SOCIALSQUARE 郡山店
- 2023年3月 CNA秋田ケーブルテレビ「シーなちゃんねる」 | 奥田 峻史
- 2023年4月 郡山市広報紙「広報こおりやま 4月号 KORIYAMA Dreamer」 | 村上 卓哉
- 2023年4月 WEBメディア「郡山市 広報こおりやま 4月号 KORIYAMA Dreamer」 | 村上 卓哉
- 2023年4月 秋田朝日放送「トレタテ」 | 秋田山王店
- 2023年4月 秋田魁新報 | 奥田 峻史
- 2023年5月 郡山市広報紙「広報こおりやま 5月号」 | ごちゃまぜフェス in 開成山大神宮 | SOCIALSQUARE 郡山

### 講演実績

- 2022年6月10日 福島就業支援ネットワーク総会及び研修会「ネットワークとこれからの支援を考える」シンポジスト | 今泉俊昭
- 2022年9月1日~2日 「いきがい・助け合いサミット in 東京」でのポスターセッションにて「ごちゃカフェ」の取り組み紹介 (共同開催者として)
- 2022年9月1日~2日 福島県サービス管理責任者等研修 更新研修 講師 | 今泉俊昭
- 2022年9月13日 熊本県立小国支援学校 授業 (自立訓練・就労移行支援に関して) 講師 岡愛里 北野佳奈
- 2022年9月~2023年1月 東日本国際大 障害原理論 講師 | 奥田、藤木、三戸、今泉
- 2022年12月6日 福島県立勿来勿来高校 | 藤木 泰寛
- 2023年2月16日 福島県立遠野高校 | 藤木 泰寛
- 2023年1月 よりあいコミュニティソーシャルワークス 市民コミュニティソーシャルワーカー研修 講師 | 村上 卓哉「ごちゃまぜのまちづくり」
- 2023年3月3日 就労系サービス管理責任者フォローアップ研修 「障害ある方はたらく支援とアンコンシャス・バイアス」 講師 | 今泉 俊昭
- 2023年3月13日 いわき市サービス管理責任者及び児童発達支援管理責任者・相談支援専門員  
フォローアップ研修 「これからの時代の福祉の魅力と私たちの役割」 講師 | 今泉 俊昭
- 2023年3月28日 cento-シエント-福祉と表現にまつわる研修会「シエント情報交換会」(地域での活動について) | 渡邊瞳子

# 決算報告

## 貸借対照表 (2023年3月31日現在)

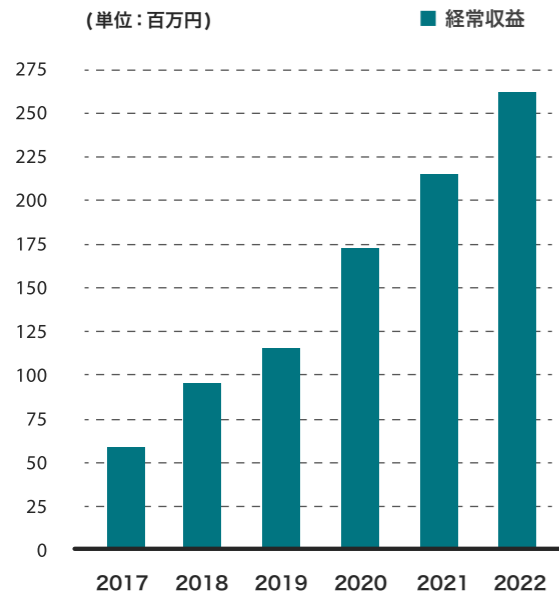
(単位:円)

I 資産の部		II 負債の部	
1. 流動資産	63,149,034	1. 流動負債	53,560,810
2. 固定資産	12,918,085	2. 固定負債	0
3. 繰延資産	0	<b>負債合計</b>	<b>53,560,810</b>
<b>資産合計</b>	<b>76,067,119</b>	<b>III 正味財産の部</b>	
		前期繰越正味財産	487,762
		当期正味財産増減額	22,018,547
		<b>正味財産合計</b>	<b>22,506,309</b>
		<b>負債及び正味財産合計 (II + III)</b>	<b>76,067,119</b>

## 活動計算書 (2022年4月1日 - 2023年3月31日まで)

(単位:円)

I 経常収益		II 経常費用	
1. 受取会費	0	1. 事業費	
2. 受取寄付金	0	(1) 人件費	143,738,130
3. 受取助成金等		(2) その他経費	60,829,670
受取民間助成金	0	<b>事業費計</b>	<b>204,567,800</b>
受取国庫補助金	0	2. 管理費	
4. 事業収益		(1) 人件費	30,382,564
SOCIALSQUARE 事業収益	263,052,151	(2) その他経費	11,748,182
ごちゃまぜイベント事業収益	0	<b>管理費計</b>	<b>42,130,746</b>
ごちゃまぜタイムズ事業収益	0	<b>経常費用計</b>	<b>246,698,546</b>
5. その他収益	5,723,642	<b>税引前当期正味財産増減額 (I - II)</b>	<b>22,077,247</b>
<b>経常収益計</b>	<b>268,775,793</b>	法人税、住民税及び事業税	58,700
		前期繰越正味財産額	487,762
		<b>次期繰越正味財産額</b>	<b>22,506,309</b>



# 法人概要

法人名	特定非営利活動法人ソーシャルデザインワークス
設立日	2017年1月11日
本部所在地	福島県いわき市内郷内町水之出17
目的	この法人は、広く一般市民に対して、障害者の日常生活及び社会生活を総合的に支援するための法律に基づく事業、障害者の社会参加を啓発する事業等を行い、年齢・性別・国籍・障害の有無を意識しない社会を目指し、公益に寄与することを目的とする。
事業内容	この法人は、上記の目的を達成するため、次の特定非営利活動に係る事業を行う。 (1) 障害者の日常生活及び社会生活を総合的に支援するための法律に基づく障害福祉サービス事業および一般・特定相談支援事業 (2) 障害者の社会参加のための企画及び運営に関する事業 (3) 障害者の社会参加の啓発及び情報発信に関する事業
代表者	代表理事CEO 北山剛
人員構成	理事3名、監事1名、クルー50名 (2023年4月1日現在)
ホームページ	<a href="https://sdws.jp">https://sdws.jp</a>



## 特定非営利活動法人ソーシャルデザインワークス 法人WEBサイト

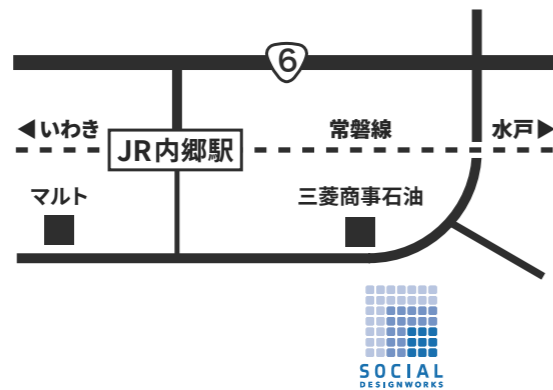
<https://sdws.jp>



## SOCIALSQUARE | ソーシャルスクエア サービス紹介 WEBサイト

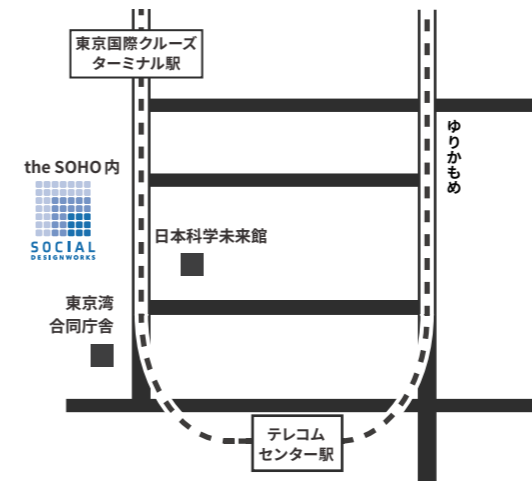
<https://socialsquare.life>





特定非営利活動法人  
ソーシャルデザインワークス  
法人本部

〒973-8404  
福島県いわき市内郷内町水之出17  
ソーシャルスクエアビル2F  
TEL 0246-84-8301  
FAX 050-3156-1429



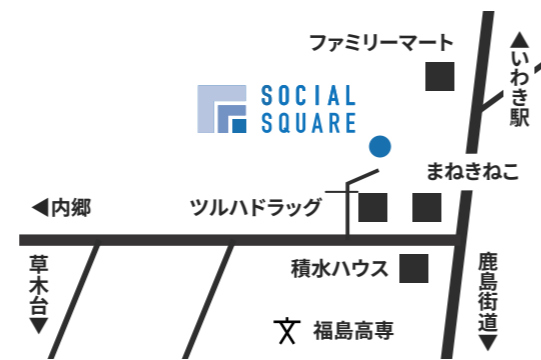
特定非営利活動法人  
ソーシャルデザインワークス  
TOKYO Lab.

〒135-0064  
東京都江東区青海2-7-4 the SOHO 1031号



**SOCIALSQUARE 内郷**

〒973-8404  
福島県いわき市内郷内町水之出17  
ソーシャルスクエアビル1F  
TEL 080-3525-9426  
FAX 050-3156-1429



**SOCIALSQUARE 上荒川**

〒970-8034  
福島県いわき市上荒川字桜町1-1 ALATANA  
TEL 070-3349-6785  
FAX 050-3156-0420



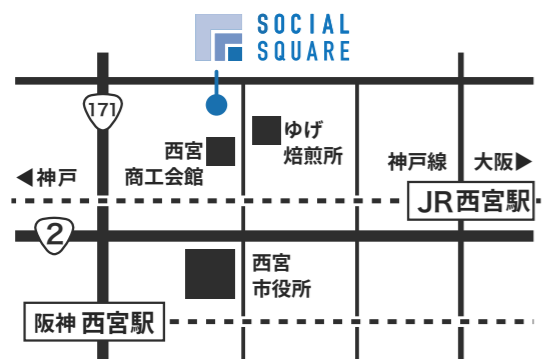
**SOCIALSQUARE 水前寺**

〒862-0956  
熊本県熊本市中央区水前寺公園3-4  
土山天祐堂ビル2F  
TEL 070-7587-9202  
FAX 050-3153-0203



**SOCIALSQUARE 上熊本**

〒860-0079  
熊本県熊本市西区上熊本3丁目1-32  
TEL 090-2167-2256  
FAX 050-3153-0203



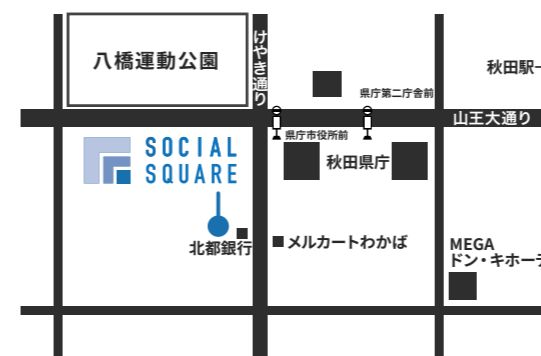
**SOCIALSQUARE 西宮**

〒662-0857  
兵庫県西宮市中前田町1-27 ラビットビル1F/3F  
TEL 090-8377-4839  
FAX 050-3153-3843



**SOCIALSQUARE 郡山**

〒963-8861  
福島県郡山市鶴見坦1-9-25  
クレール・アヴェニュー A号  
TEL 070-1147-6039



**SOCIALSQUARE 秋田山王**

〒010-0951  
秋田市山王6丁目2-16 アバンテ山王1F  
TEL 090-8509-3151

